

MAPA SYTUACJO-JNO-WYSOKOSCOWA  
Z INWENTARYZACJA URZADZEN PODZIEMNYCH  
skala 1:500  
MAPA DO CELOW PROJEKTOWYCH

obiekt: GDYNIA, Kwiatkowskiego  
Nr sekcji: 5016(12-d-4,7-b-2,4)  
Obrebi: Gdynia KM 26  
Nr działki: różne  
Mapę zaktualizowano na dzień: 10.07.2008r.  
Układ współrzędnych: "GDAŃSK 70"  
Układ odniesienia: Kronsztadt

GEODETA UPRAWNIOWY  
Jan Kunikowski  
upr. GOK nr 16298

Prace polowe: J.Kunikowski  
Prace kameralne: J.Kunikowski  
Nr KERG: 5016-492/2008  
Data: 11.09.2008r.

----- :zakres opracowania  
----- :elementy projektowane

Znaki osnowy geodezyjnej podlegają ochronie  
(art.15 Prawo geodezyjne i kartograficzne)

URZĄD MIASTA GDYNI  
WYDZIAŁ GEODEZJI  
Zespół Uzgadniania  
Dokumentacji Projektowej  
Alina Moraszczyk-Pilewska 52/54  
81-392 Gdynia

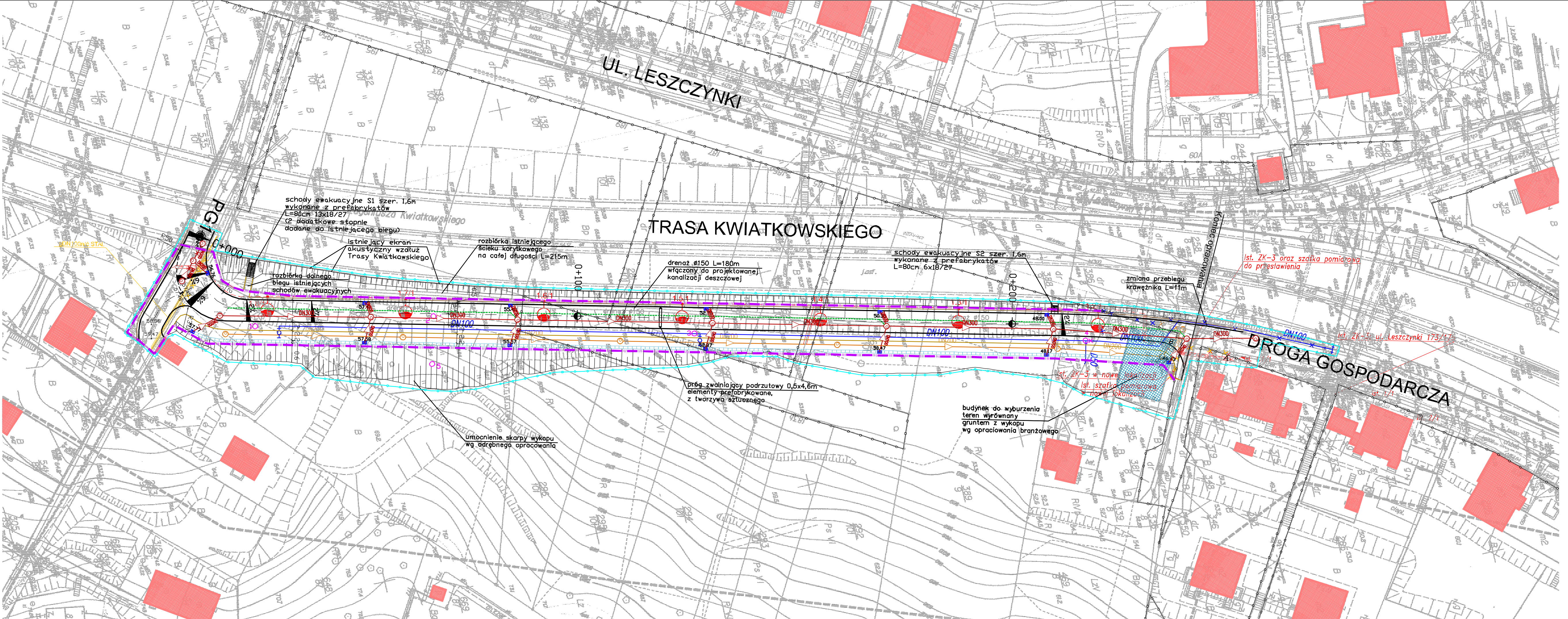
W granicach opracowania mapy nie występują  
projektowane urządzenia uzgodnione w ZUDP  
Gdynia, 13.09.2008r. HKZ-7442/2-690/086.0.

PODINSPEKTOR  
mgr inż. Beata Chęć

URZĄD MIASTA GDYNI WYDZIAŁ GEODEZJI  
BUDOWY DOKUMENTACJI  
W obszarze opracowania mapy nie występują  
projektowane urządzenia uzgodnione w ZUDP  
Gdynia, 13.09.2008r. HKZ-7442/2-690/086.0.

Trasę mapy uzupełniono na podstawie danych  
istniejących w ZUDP Gdynia o wcześniejsze uzgodnione  
lub zarejestrowane nstp. obiekty:  
proj.-en-1-291/08

Uzgodnienie z Marynarką Wojenną bez zastrzeżeń  
nr 713/08 z dnia 15. 07. 2008



- ### OZNACZENIA
- ZAKRES OPRACOWANIA WNIOSKU ZRID
  - LINIA ROZGRANICZAJĄCA DROGI
  - GRANICA ISTNIEJĄCEGO PASA DROGOWEGO
  - ISTN. BUDYNKI
  - ISTN. BUDYNEK DO WYBURZENIA
  - PROJ. KANALIZACJA DESZCZOWA
  - PROJ. WODOCIĄG
  - ISTN. WODOCIĄG DO LIKWIDACJI
  - PROJ. KAN. SANITARNA
  - ISTN. KAN. SANITARNA DO LIKWIDACJI
  - PROJ. KABEL OŚWIETLENIOWY
  - PROJ. LAMPY OŚWIETLENIOWE
  - PROJ. KABEL NN
  - ISTN. KABEL NN DO LIKWIDACJI
  - PROJ. GAZOCIĄG
  - ISTN. GAZOCIĄG DO LIKWIDACJI
  - PROJ. DRENAŻ Ø60
  - PROJ. ŚCIEK KORYTKOWY
  - OTWORY GEOLOGICZNE

Rozwiązania zawarte w niniejszym opracowaniu podlegają ochronie prawa autorskiego i mogą być powielane  
oraz udostępniane osobom trzecim jedynie przez Zamawiającego w zakresie określonym w umowie o przeniesienie  
praw autorskich lub na podstawie dozwolonego użycia w/w Słowa z zastrzeżeniem wszelkich skutków prawnych

 <p><b>BPBK s.a.</b> biuro projektów budowlanych i inżynierskich ul. Główna 10 81-400 Gdynia tel. 058 241-40-11; fax 058 241-89-46</p>	<p>Przedłużenie Drogi Gospodarczej w Gdyni w ramach budowy Trasy Kwiatkowskiego etap III do granicy pod granicą PGI do ul. Leszczyńki</p>	
	<p><b>PLANISZA ZBIORCZA UZBROJENIA TERENU</b></p>	
<p>Stadium opracowania: PROJEKT BUDOWLANY</p>		
<p>Data: 10.2009 Skala: 1:500</p>		
<p>Nr zlec: 9735 Nr arch: 3 Rys nr:</p>		
Projektant:	mgr inż. arch. Sławomir Bryczkowski	specj. architektoniczna PO/K/121/06
Opracowanie:	mgr inż. arch. Alina Smużyńska	specj. 376/94/OL
Sprawdzający:	mgr inż. arch. Anna Smółko	specj. 376/94/OL